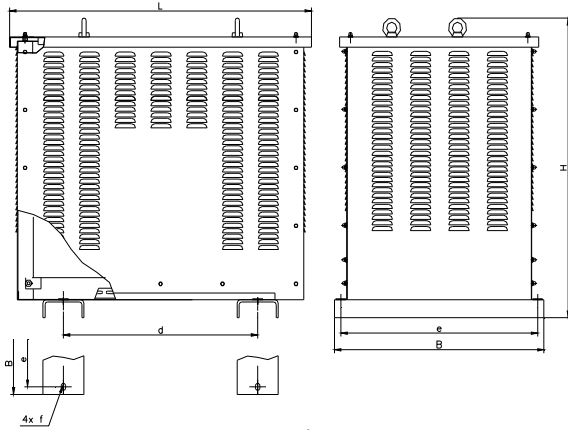


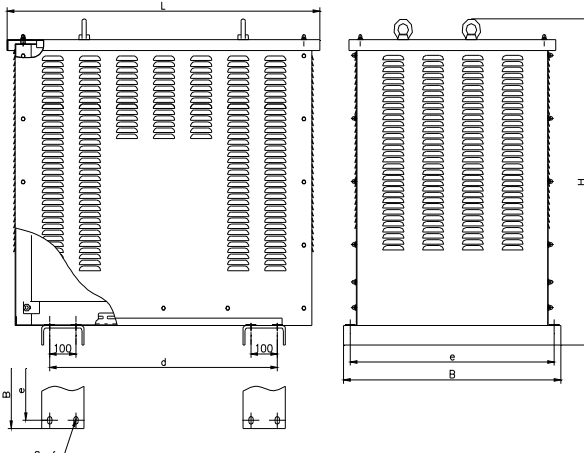


Трехфазные судовые трансформаторы мощностью от 10 кВА до 1600 кВА, 50 Гц

ET3SM



исп.1



исп.2

Технические данные:

Исполнение	Трансформаторы в морском исполнении, изготавливаются согласно нормам: EN/IEC 60726; EN/IEC 61558 и правилам GL, PRS, RS, RINA, LR, BV, DNV, GOST, ABS и NATO в зависимости от требований в заказе.
Класс изоляции	H(180°C)
Климатическое исполнение / окружающей среды	C2/E1 - морское исполнение
Температура окружающей среды	45°C
Степень защиты	ИП 23
Частота	50 Гц
Первичное напряжение	до 1000 В (по желанию)
Вторичное напряжение	до 1000 В (по желанию)
Токовые клеммы	токовые клеммы номинального сечения от 10 мм ² до 240 мм ² или медные шины
Крепеж	с помощью уголков
Охлаждение	AN, естественное, воздушное
Рабочее положение	вертикальное

Трехфазные судовые трансформаторы в корпусном исполнении предназначены для питания схем управления и освещения. В стандартном исполнении собраны в корпусе, изготовленном из листовой стали со степенью защиты ИП23. Конструкция корпуса легко разбирается и обеспечивает свободный доступ к выводам обмоток. Кабели питания подведены через дно. Корпуса окрашены порошковым лаком цвета RAL 7032 (по желанию может быть другой).



Технические параметры судовых трансформаторов типа ET3SM

Тип трансформатора	Мощность [кВА]	Тип кожуха	L [мм]	V _{max} [мм]	H [мм]	d [мм]	e [мм]	f [мм]	Исп.	Фундамент. винты	Масса [кг]
ET3SM - 10	10	BG23 - E350P3	620	520	620	370	470	11 x 15	1	4 x M 10	120
ET3SM - 15	15										140
ET3SM - 16	16										140
ET3SM - 20	20	BG23 - E400P3	660	570	710	430	525	13 x 18	1	4 x M 12	155
ET3SM - 25	25										180
ET3SM - 30	30										200
ET3SM - 40	40	BG23 - E440P3	720	630	785	490	585	13 x 18	1	4 x M 12	240
ET3SM - 50	50										280
ET3SM - 63	63										325
ET3SM - 100	100	BG23 - E550P3	870	705	845	590	660	13 x 18	1	4 x M 12	430
ET3SM - 115	115										495
ET3SM - 120	120										520
ET3SM - 125	125	BG23 - E580P3	980	780	970	620	730	17 x 25	1	4 x M 16	540
ET3SM - 130	130										620
ET3SM - 150	150										650
ET3SM - 160	160	BG23 - E700P3	1180	820	1100	600 / 800	770	17 x 25	2	8 x M 16	760
ET3SM - 200	200										950
ET3SM - 225	225	BG23 - E785P3	1280	1000	1310	660 / 860	950	Ø22	2	8 x M 20	1000
ET3SM - 250	250										1050
ET3SM - ***	до 1600	РАЗМЕРЫ И ТИП КОЖУХА СОГЛАСУЮТСЯ ПРИ ЗАКАЗЕ									

Примечания:

Производитель оставляет за собой право введения изменений, связанных с непрерывным процессом усовершенствования изделий. По предварительному согласованию возможно исполнение изделия в измененной версии. Трансформаторы могут поставляться с сертификационными документами квалификационных обществ GL, LR, PRS, BV, RS, RINA, DNV, ABS, GOST.

Производитель: **ELHAND TRANSFORMATORY Sp. z o.o.**
42-700 Lubliniec, ul. Klonowa 60
tel.: (34) 34 73 100, fax: (34) 34 70 207
<http://www.elhand.pl> e-mail: info@elhand.pl



ET/2016/1/19