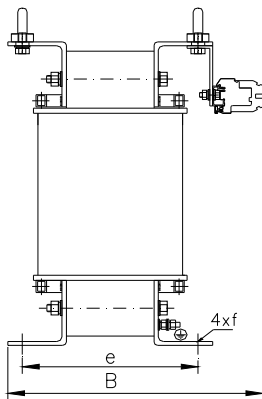


**Технические данные:**

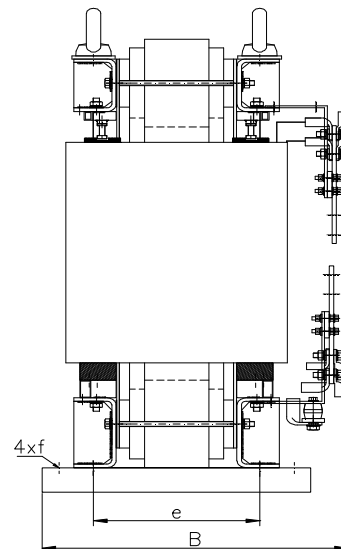
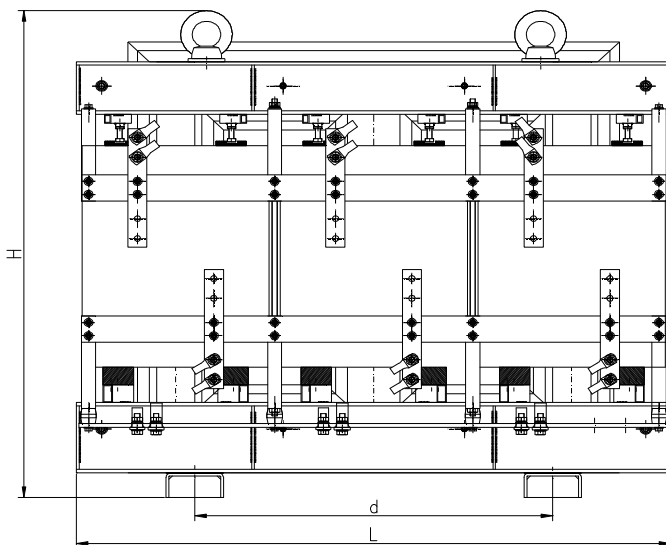
Исполнение	Силовые трансформаторы изготавливаются согласно требованиям нормы: EN/IEC 60726; EN/IEC 60076
Класс изоляции	F(155°C) - стандартно
Температура окружающей среды	40°C - материковое исполнение 45°C - морское и тропическое исполнение
Климатическое исполнение / окружающей среды	C1/E0 - материковое исполнение C2/E1 - морское и тропическое исполнение
Степень защиты	ИП 00
Класс защищенно.	I
Частота	50/60 Гц
Схема соединений	Дун5 - стандартно
Первичное напряжение	до 1000 В
Вторичное напряжение	до 1000 В
Токовые клеммы	токовые клеммы, кабельные клеммы либо медные шины Cu



Исполнение для мощности до 160 кВА

Трансформаторы силовые предназначены для питания энергоемкого электрооборудования, для применения в различных отраслях промышленности.

В стандартном исполнении трансформаторы приспособлены к монтажу в вертикальной позиции с помощью крепежных уголков. Токовые клеммы могут быть размещены только с одной, либо по обеим сторонам трансформатора. По желанию трансформаторы могут быть собраны в корпусах со степенями защиты ИП23, ИП44 и ИП54. В стандартном исполнении корпуса покрыты порошковым лаком цвета RAL 7032.



Исполнение для мощности от 160 кВА

**Примечания:**

Производитель оставляет за собой право введения изменений, связанных с непрерывным процессом совершенствования изделий.  
По предварительному согласованию возможно исполнение изделия в измененной версии.

Производитель: **ELHAND TRANSFORMATORY Sp. z o.o.**  
42-700 Lubliniec, ul. Klonowa 60  
tel.: (34) 34 73 100, fax: (34) 34 70 207  
<http://www.elhand.pl> e-mail: [info@elhand.pl](mailto:info@elhand.pl)



ET/2014/X/15

## Технические параметры силовых трансформаторов типа ET3S для класса изоляции F и передачи 400В/400В\*\*

Тип трансформатора	Мощность [кВА]	L [мм]	B [мм]	H [мм]	d [мм]	e [мм]	f [мм]	Масса [кг]
ET3S_* - 10	10	360	270	365	310	162	11x15	71
ET3S_* - 12,5	12,5	420	255	425	370	158	11x15	82
ET3S_* - 15	15	420	265	425	370	168	11x15	91
ET3S_* - 16	16	420	265	425	370	168	11x15	92
ET3S_* - 20	20	480	290	485	430	190	13x18	117
ET3S_* - 22,5	22,5	480	300	485	430	200	13x18	129
ET3S_* - 25	25	480	305	485	430	210	13x18	139
ET3S_* - 30	30	480	315	485	430	220	13x18	154
ET3S_* - 40	40	540	350	545	490	240	13x18	195
ET3S_* - 50	50	540	370	545	490	260	13x18	230
ET3S_* - 63	63	540	390	545	490	280	13x18	265
ET3S_* - 75	75	690	400	615	590	220	13x18	300
ET3S_* - 80	80	690	400	615	590	220	13x18	305
ET3S_* - 100	100	690	400	615	590	250	13x18	365
ET3S_* - 115	115	690	420	615	590	270	13x18	415
ET3S_* - 120	120	720	410	715	620	260	17x25	425
ET3S_* - 125	125	720	410	715	620	260	17x25	430
ET3S_* - 160	160	720	450	715	620	300	17x25	550
ET3S_* - 200	200	980	460	860	700	375	4xfi17	690
ET3S_* - 225	225	1035	480	905	760	375	4xfi17	800
ET3S_* - 250	250	1035	480	940	760	375	4xfi17	830
ET3S_* - 315	315	1140	500	1010	760	394	4xfi17	1025
ET3S_* - 400	400	1200	525	1065	760	394	4xfi17	1225
ET3S_* - 500	500	1245	550	1100	760	416	4xfi17	1430
ET3S_* - 630	630	1290	560	1260	760	416	4xfi17	1810
ET3S_* - 800	800	1410	600	1285	760	433	4xfi17	2175
ET3S_* - 1000	1000	1455	610	1565	760	433	4xfi17	2695
ET3S_* - 1250	1250	1620	650	1500	760	473	4xfi17	3350
ET3S_* - 1600	1600	1670	700	1580	760	473	4xfi17	3830

\*) - для трансформаторов в климатическом/окружающей среды исполнении C2/E1 (морское исполнение W/3 или тропическое T/3) необходимо в обозначении прибавить букву "M" или "G" в зависимости от предназначения

\*\*) - таблица подготовлена для трансформаторов с напряжением 400//400 и частоте 50 Гц, работающих в нормальных условиях. Для других условий и данных значения могут измениться.

## Примечания:

Производитель оставляет за собой право введения изменений, связанных с непрерывным процессом усовершенствования изделий.

По предварительному согласованию возможно исполнение изделия в измененной версии.